



Látvány a Petőfi közről



Látvány a C épületszárny mellett



Látvány az udvari bejáratról



laborgödör

szűk fanyel mosást nyújtó sósóvíz kibúvókajelölés a látható magóccit

fél-tornaterem

akusztikai mennyezet

étkező légtér

tanári kilépő a néhai síkálór felett

technika szaktanterem

tanári

konyha és étkező szint

öltözők, fél-tornaterem megközelíthetősége

külső kosárpálya

közvetlen kert és sportpálya kapcsolatot

fél-tornaterem galéria

térelválasztó bordással

tanári kilépő udvar - étkező - fél-tornaterem kapcsolattal

függőleges gyalult akác lamellázat

sósóvíz kó oszlo

tanárta vezető lépcső pihenőszíntje

tanári kilépő



üvegfalóval megvilágított közlekedési gócpont, függőleges közlekedő mag és akadálymentes felvonó

tanár kilépő utcai kapcsolattal

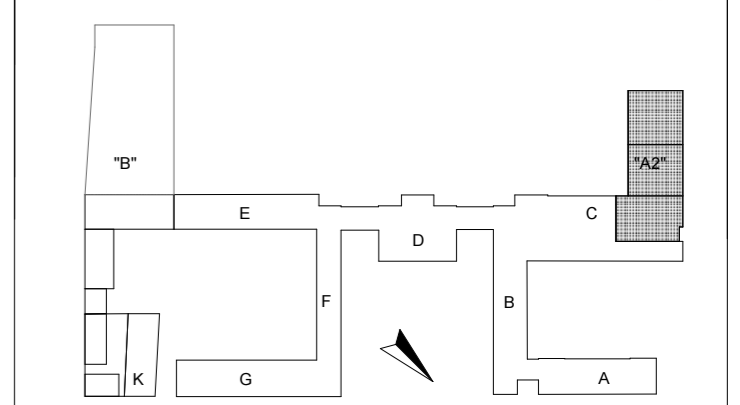
átvezető felvonó a forgalmelosztó tér kiismerésére

ájtáró szintje a meglévő pincebé

megjegyzés:

- A rajzról méresek méretet levenni tilos.
- A méretek a helyszínen ellenőrzendők.
- Az építési engedélyezési tervek nem minősülnek kivitelezési terveknek, azokat kivitelezésre felhasználni nem szabad.
- Jelen tervdokumentációban foglalt műszaki és egyéb megoldások a tervezők szellemi termékei.
- Ideértve az összes szakági tervező dokumentációját is.
- A terv csak a tervezők tudásával és beleegyezésével lehet módosítani.
- A terv ismételt felhasználása csak az építésztervező tudásával és beleegyezésével lehetséges.
- A tervdokumentáció a tervalkokkal, a műszaki leírásokkal, a résztervekkel, az összes szakági munkarésszel és költségvetéssel együtt, egységes érvényes. A terv bármilyen megbotlás esetén a kivitelező fővállalkozó köteles a szakágakat, alvállalkozókat ellátni a teljes egészében való, megértéshez szükséges tervalkokkal, információkkal. A fenteből egyértelműen következik az is, hogy a kivitelezés során a kivitelező a tervi munkarészek bármelyikében szerepeltetett munkákat köteles figyelembe venni, és azzal kalkulálni akkor is, ha esetleg másik munkarészben nem szerepel.
- A munkafázisokat úgy kell megkezdni, hogy megelőzően a munkafázis teljes egészére vonatkozó dokumentációt át kell nézni, a csatlakozó szakágak között az egyeztetéseket el kell végezni.
- Amennyiben a kivitelezés során a különböző tervezetekben, tervlapokon különböző információ vagy hiba szerepelne, azt a kivitelező köteles a tervezőnek jelezni, és állásfoglalást kérni ilyen esetekben a tervező köteles a tervi ellentmondások megszüntetése érdekében a lehetőségek szerint mindent előtérni.
- A kivitelezés során a kivitelező a tervi munkarészek bármelyikében szerepeltetett munkát köteles figyelembe venni!
- A kivitelezés színvonalát a lehető legmagasabb szinten kell tartani. A munkálatok, osztályú minőségű anyagokból és I. osztályú minőségben kell elvégezni. A kivitelezés során a megfelelő műszaki színvonal, a terv szerinti kivitelezés és gazdaságos munkavégzés biztosítása érdekében építési műszaki ellenőrzés szükséges. Minden munkát gyakorlati szállítók és szaképpozít. tapasztalt munkások részvételével, a megszkottnál nem nagyobb segédmunkásszám mellett kell elvégezni.
- A kivitelezés és üzemeltetés során külön tervezési utasítás nélkül is be kell tartani a vonatkozó környezetvédelmi, tűzvédelmi, érintésvédelmi biztonsághiteknikai stb. előírásokat.
- A terv ±0,00 szintje a "B" szárny bejárati előterének padlószintje (-142,20m Bf).

terv neve:	ENGEDELYEZÉSI TERV		
terv megnevezése:	Sándor-Metternich-kastély Iskolabővítés		
építkezés címe:	2051 Biatorbágy, Szentháromság tér (hrsz.: 110)		
építelő:	Biatorbágy Város Önkormányzata 2051 Biatorbágy, Baross Gábor u.2/a.		
felelős tervező:	Huszárik Krisztián É 07-0347/2018	Fi20 Mérnöki Iroda 2040 Budacs, József Attila utca 27.	
építész munkatárs:	Kacsó János szerkesztő: Kolozsi Sarolta	F&F Mérnökiroda Bt. 1144 Budapest, Vezir u. 53/B.	
statika:	Szarka Gergő T-1713-13944	F&F Mérnökiroda Bt. 1144 Budapest, Vezir u. 53/B.	
épületgépezés:	Fischer Tamás G-1701-6055	Meggyes Attila 1029 Budapest, Turul köz 44.	
épületvízellátás:	Fekete János V-1701-9776	Meggyes Attila 1029 Budapest, Turul köz 44.	
tűzvédelem:	Meggyes Attila I-041/2011.	Meggyes Tűzvédelem Bt. 1116 Budapest, Bogdány u. 5/a	
rehabilitáció:	Óhegyi Adrienn 7461/2011	Óhegyi Adrienn 1116 Budapest, Bogdány u. 5/a	
kornatechnológia:	Kurucz né Sz. Gizella 1204 Budapest, Szilágy utca 57.	Design Stúdió Kft. 2000 Szentendre, Deli Arat u. 34.	
szigeteléstechika:	Horváth Sándor SZÉSZ 2 13-0061	PATAKY ÉS HORVÁTH Építészroda Kft. 2000 Szentendre, Deli Arat u. 34.	
épületakusztika:	Józsa Gusztáv MMK, EF-SZ, KV-SZ 06-0003 EF04-103-33/2009.	Józsa és Társai 2000 Akusztikai - Ökológiai és Szolgáltató Kft. 6725 Szeged, Bolognyasszony ugr. 27/A III. 4	
geodézia:	Kéthely Nagy Sándor GD-T/13-13478	TERRA-VOX Bt. (2051 Biatorbágy, Csokonai u. 3.	
sport technológia:	Gedeon Péter E3 01-2908	Gedeon Péter E3 01-2908	
talajmechanika:	Dr. Takács Attila GT-T. SZES8. MMK 13-10361	GL-EXPERT Mérnökiroda Kft. 2300 Dunaharaszti, Szent László u. 54/C.	
űtvező:	Miklós Zsolt KE-T. KE-SZ 13-10466	Zahora Mérnöki, Pénzügyi Tanácsadó és Ker. Kft. 1043 Budapest, Lászlóffy Zsuzsanna u. 15/B. 229.	
hő és kényelmosság:	Szabadits Anita K1 01-5005	Forster Gyula Nemzeti Örökségvédelmi és Vagyongazdálkodási Központ 1113 Budapest, Daróczi út. 3.	



terv 0,00 m - -142,20m Bf
megnevezés:

rajzsz: **E-A2-16**
lépték:

nyomatás dátuma: 2015.08.13

"A.2" 1-2 szakasz látványtervei I.