



Madárperspektíva a Rákóczi utca felől



Madárperspektíva a Petőfi köz felől

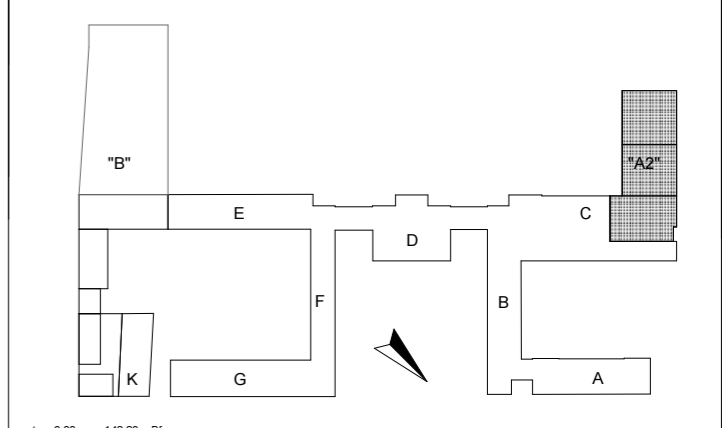


megjegyzés:

- A rajzról méresek méretet levenni tilos.
- Az építési engedélyezési tervek nem minősülnek kiviteli tervek, azokat kivitelezésre felhasználni nem szabad!
- Jelen tervdokumentációban foglalt műszaki és egyéb megoldások a tervezők szellemi terméke, ideértve az összes szakági tervező dokumentációját is.
- A terven csak a tervezők tudtával és beleegyezésével lehet módosítani.
- A terv ismételt felhasználása csak az építésztervező tudtával és beleegyezésével lehetséges.
- A tervdokumentáció a tervlapokkal, a műszaki leírásokkal, a részlettervekkel, az összes szakági munkatervvel és költségvetéssel együtt, egységben érvelnyes. A terv bármennyű megbontása esetén a kivitelező fővállalkozó köteles a szakágakat, alvállalkozókat ellátni a teljes egészében való, megértéshez szükséges tervlapokkal, információkkal. A fentiekből egyértelműen következik az is, hogy a kivitelezés során a kivitelező a tervi munkarészek bármelyikében szerepeltetett munkákat köteles figyelembe venni, és azokat kalkulálni akkor is, ha esetleg másik munkarészben nem szerepel.
- A munkafázisokat úgy kell megkezdni, hogy megelőzően a munkafázis teljes egészére vonatkozó dokumentációt át kell nézni, a csatlakozó szakágak között az egyeztetéseket el kell végezni.
- Amennyiben a kivitelezés során a különböző tervlevezetekben, tervlapokon különböző információ vagy hiba szerepelne, azt a kivitelező köteles a tervezőnek jelezni, és állásfoglalást kérni. Ilyen esetekben a tervező köteles a tervi ellentmondások megszüntetése érdekében a lehetőségek szerint mindent elővetni.
- A kivitelezés során a kivitelező a tervi munkarészek bármelyikében szerepeltetett munkát köteles figyelembe venni!
- A kivitelezés színvonalát a lehető legmagasabb szintre kell emelni. A munkákat I. osztályú minőségű anyagokból és I. osztályú minőségben kell elvégezni. A kivitelezés során a megfelelő műszaki színvonal, a terv szerinti kivitelezés és gazdaságos munkavégzés biztosítása érdekében építési műszaki ellenőrzés szükséges. Minden munkát gyakorlott szállítók és szakképzett, tapasztalt munkások részvételével, a megszokottnál nem nagyobb segédmunkásarány mellett kell elvégezni.
- A kivitelezés és üzemeltetés során külön tervezési utasítás nélkül is be kell tartani az tartatni a vonatkozó környezetvédelmi, tűzvédelmi, érintésvédelmi biztonságtéchnikai stb. előírásokat.
- A terv ±0,00 szintje a "B" szárny bejárati előterének padlószintje (-142,20m Bf).

tervfajta:	<b>ENGEDÉLYEZÉSI TERV</b>	
terv megnevezése:	<b>Sándor-Metternich-kastély Iskolabővítés</b>	
építkezés címe:	<b>2051 Biatorbágy, Szentháromság tér (hrsz.: 110)</b>	
építő:	<b>Biatorbágy Város Önkormányzata</b>	
felelős tervező:	<b>Huszárik Krisztián</b> É 07-0347/2018	2051 Biatorbágy, Szabadság u.123. byl@byl.hu www.byl.hu
építész munkatárs:	<b>Kacsó János</b>	
szervező:	<b>Kolozsi Sarolta</b>	

statika:	<b>Szarka Gergő</b> T-1713-13944	<b>Fi20 Mémőkíroda</b> 2040 Budapest, József Attila utca 27.
épületgépészet:	<b>Fischer Tamás</b> G-T01-6055	<b>F&amp;F Mémőkíroda Bt.</b> 1144 Budapest, Vezér u. 53/B.
épületvilágosság:	<b>Fekete János</b> V-T01-6778	<b>1029 Budapest, Előd vezér u. 57</b>
tűzvédelem:	<b>Meggyes Attila</b> I-041/2011.	<b>Meggyes Tűzvédelem Bt.</b> 1029 Budapest, Turul köz 44.
rehabilitáció:	<b>Óhegyi Adrienn</b> 7461/2011	<b>1116 Budapest, Bogdányf u. 5/a</b>
környettechnológia:	<b>Kurucz né Sz. Gizella</b>	<b>Design Stúdió Kft.</b> 1204 Budapest, Szilágyi utca 57.
szigetelőtechnika:	<b>Horváth Sándor</b> SZÉSZ 2 13-0061	<b>PATAKY ÉS HORVÁTH Építészroda Kft.</b> 2000 Szentendre, Deli Antal u. 34.
épületakusztika:	<b>Józsa Gusztáv</b> MMK, Ép-SZ, NY-Sz 06-0003 EEKH-100-33/2006)	<b>Józsa és Társai 2000</b> Akusztikai - Ökológiai és Szolgáltató Kft. 6725 Szeged, Bolygászegyregy sgt. 27/A III.4
geodázia:	<b>Kéthely Nagy Sándor</b> GD-T13-13478	<b>TERRA-VOX Bt.</b> 2051 Biatorbágy, Csokonai u. 3.
sport technológia:	<b>Gedeon Péter</b> E3 01-2908	
talajmechanika:	<b>Dr. Takács Attila</b> GT-T, SZÉSZ, MMK 13-10351	<b>GL-EXPERT Mémőkíroda Kft.</b> 2330 Dunaharaszti, Szeret László u. 54/C
űztervező:	<b>Miklós Zsolt</b> KÉ-T, KÉ-Sz 13-10456	<b>Zahora Mémőkí, Pénzügyi Tanácsadó és Ker. Kft.</b> 1043 Budapest, Lőrinczy Zsuzsanna u. 15/B. 229.
táj és kertépítész:	<b>Szabadits Anita</b> K1 01-5005	<b>Forster Gyula Nemzeti Örökségvédelmi és Vagyongazdálkodási Központ</b> 1113 Budapest, Daróczy út. 3.



terv 0,00 m ± -142,20m Bf	rajzoz:	<b>E-A2-17</b>
megnevezés:	Mépték:	<b>1:2,41</b>
	nyomatás dátuma:	2015.08.13.

"A.2" 1-2 szakasz látványtervei II.